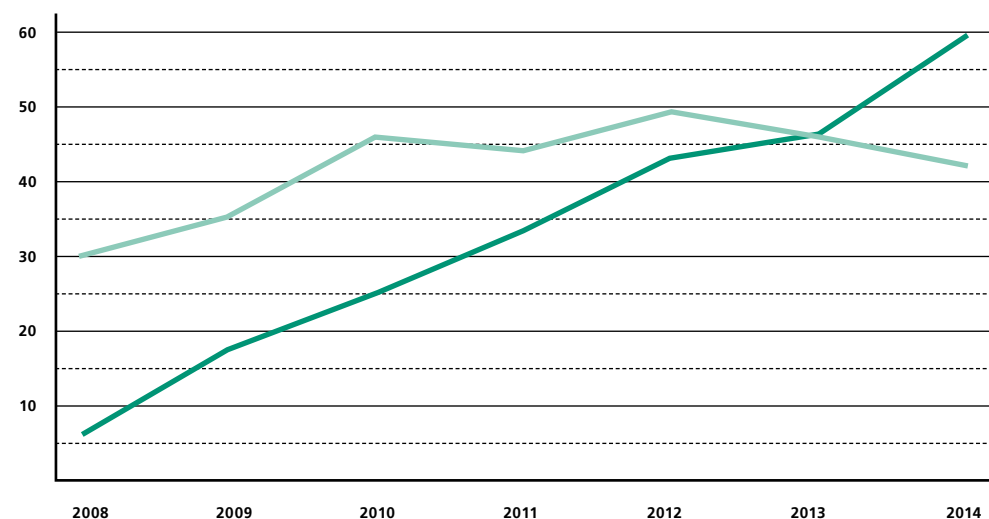


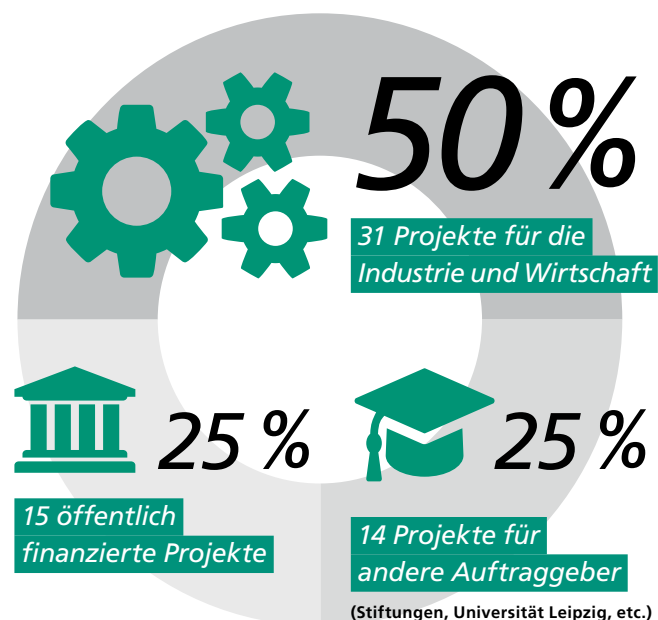
# Das Institut in Zahlen

## Entwicklung der laufenden Projekte Entwicklung des Personalbestands



**28%**

Die Zahl der bearbeiteten Projekte zwischen den Jahren 2013 und 2014 konnte gesteigert werden: Vergangenes Jahr wurden 60 Projekte vom Fraunhofer-Zentrum in Leipzig bearbeitet.



**2,85 Mio.**  
externe Erträge (in Euro)

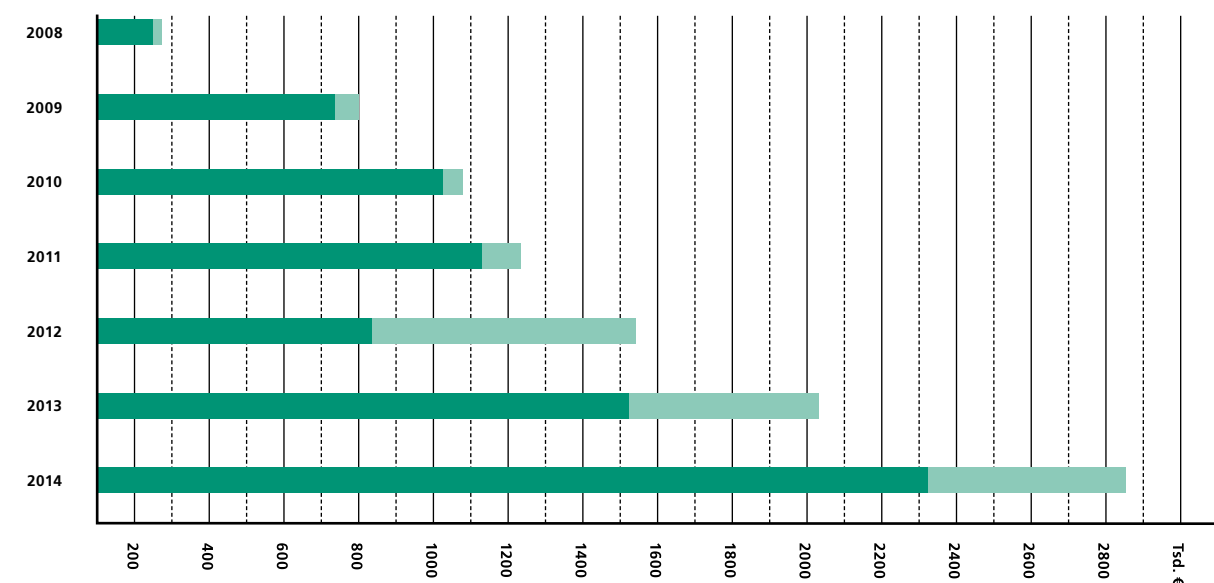
davon:  
1,15 Mio internationale Auftraggeber (40 %)  
1,71 Mio nationale Auftraggeber (60 %)



**108**  
Mitarbeiter

davon:  
44 TvÖD-Beschäftigte (40 %)  
64 SHK/WHK/Schüler/Studenten (60 %)

## Erträge des Fraunhofer-Zentrums in Leipzig



Jahr	2008	2009	2010	2011	2012	2013	2014
Wirtschaftserträge (Tsd. €)	42,1	53,2	52,1	105,9	701,2	541,8	515,2
öffentliche Erträge (Tsd. €)	217,5	737,4	1022,3	1121,6	841,7	1522,7	2336,3
<b>Gesamt</b>	<b>259,7</b>	<b>790,5</b>	<b>1.074,4</b>	<b>1.227,5</b>	<b>1.543,0</b>	<b>2.064,6</b>	<b>2.851,5</b>

**2.064.600 €**  
in 2013

**2.851.500 €**  
in 2014

**38%** Umsatzsteigerung im Vergleich zum Jahr 2013

## Die Geschichte des Instituts

